

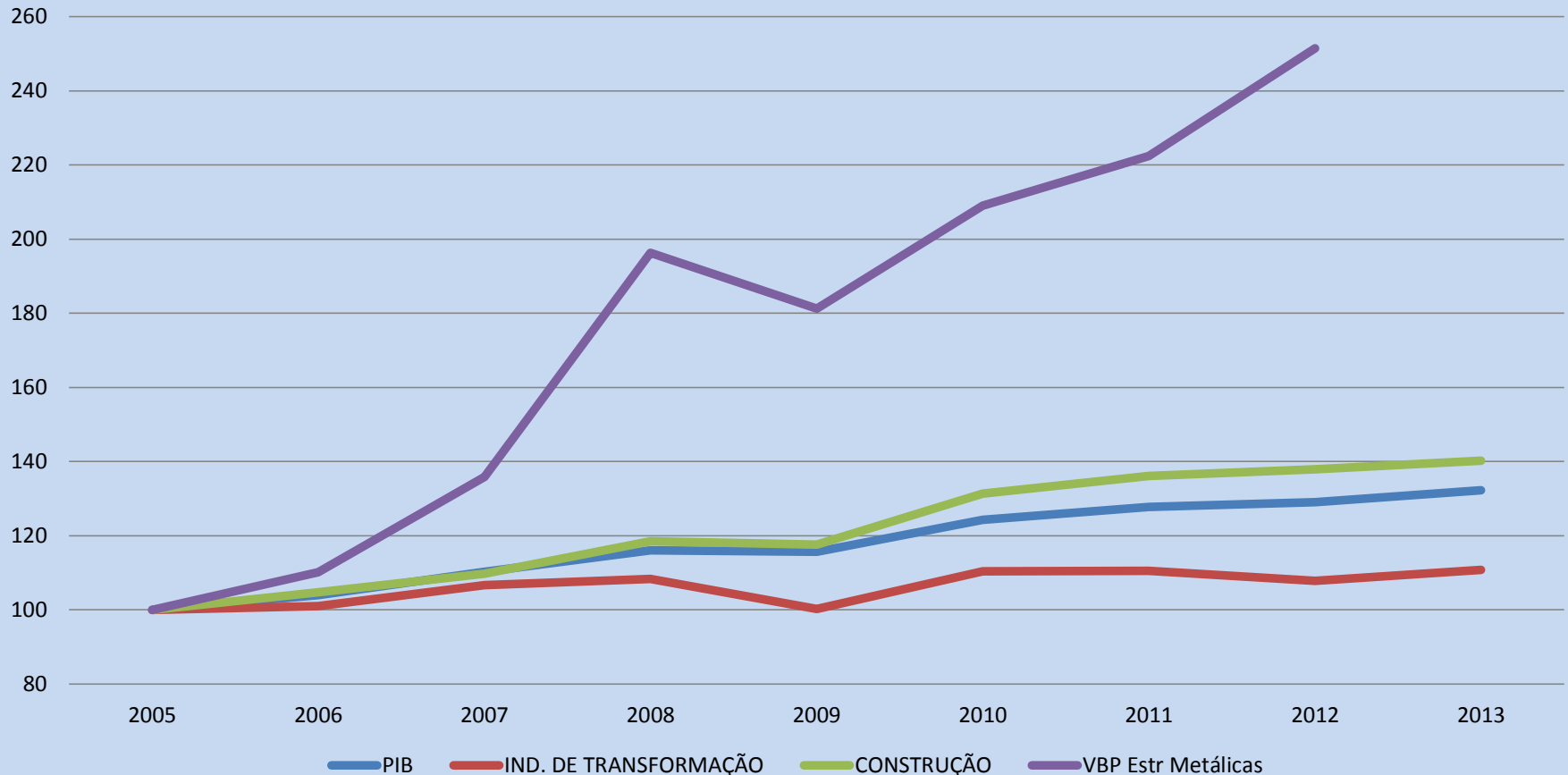
# Impulsionando o Aço na Construção Civil

Alexandre Comin

Diretor do Departamento de Competitividade Industrial SDP/MDIC

Abcem, São Paulo, 4/9/2014

# PIB total, da Indústria de Transformação e da Construção Civil e Valor Bruto da Produção de Estruturas Metálicas, 2005/2013, 2005=100



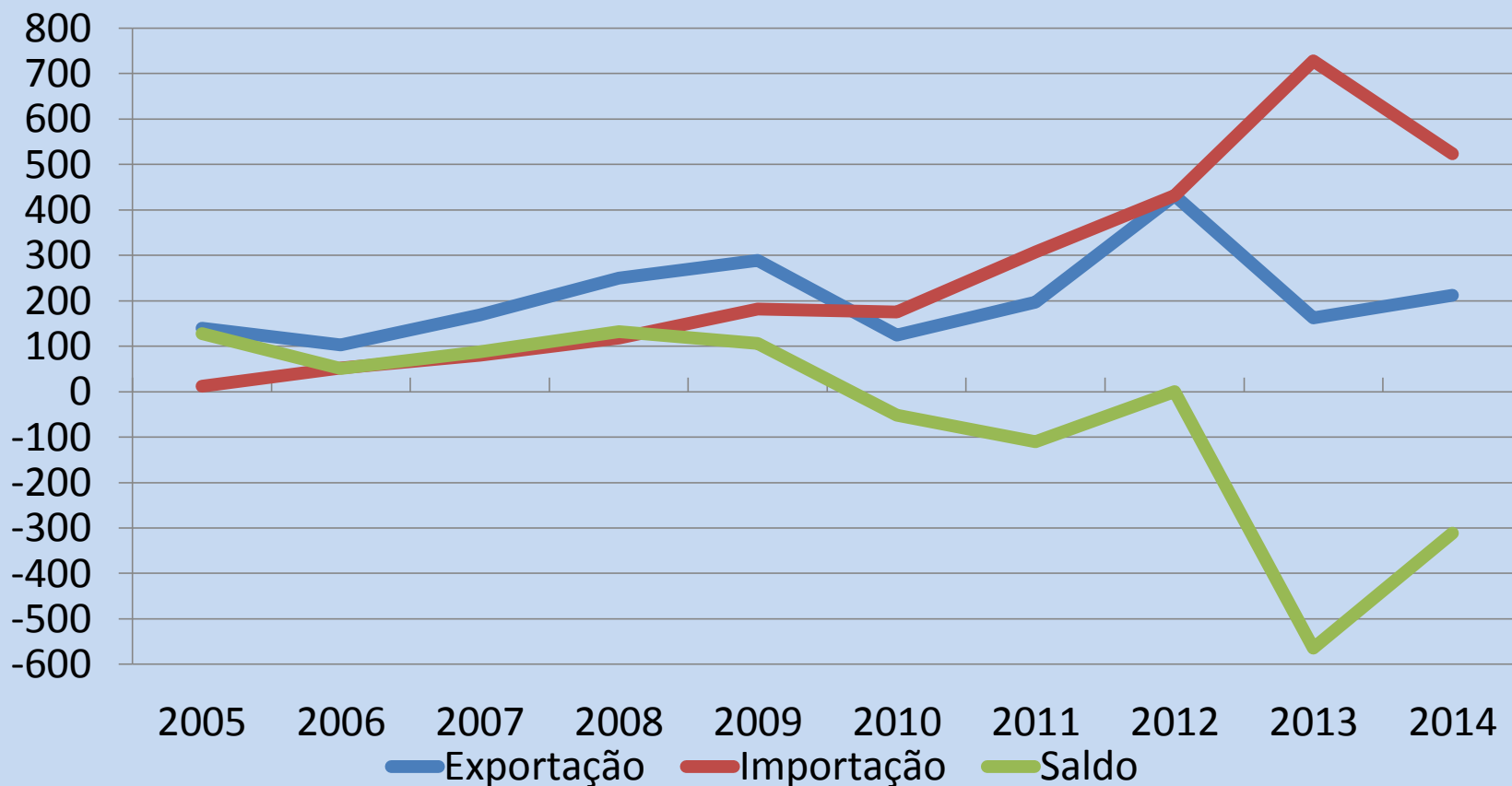
Fonte: IBGE (Contas Nacionais e Trimestrais e PIA)

Preços corrigidos pelo deflator implícito do PIB a preços de 2013 e IPCA.

# Crédito imobiliário

- Cresceu de 1,61 % do PIB em 2003 para cerca de 8% em 2013.
- Financiamentos imobiliários (SBPE + FGTS) foram de R\$ 6,9 bilhões em 2004 e R\$ 150 bilhões em 2013.
- O número médio anual de imóveis financiados passou de 241 mil unidades em 1995/2003 para 633 mil em 2004/2012.
- Programa Minha Casa, Minha Vida, de 2009/dez 2013 contratou 3,24 milhões de unidades.

# Balança comercial de estruturas metálicas, 2005/2014\*, em milhões de dólares

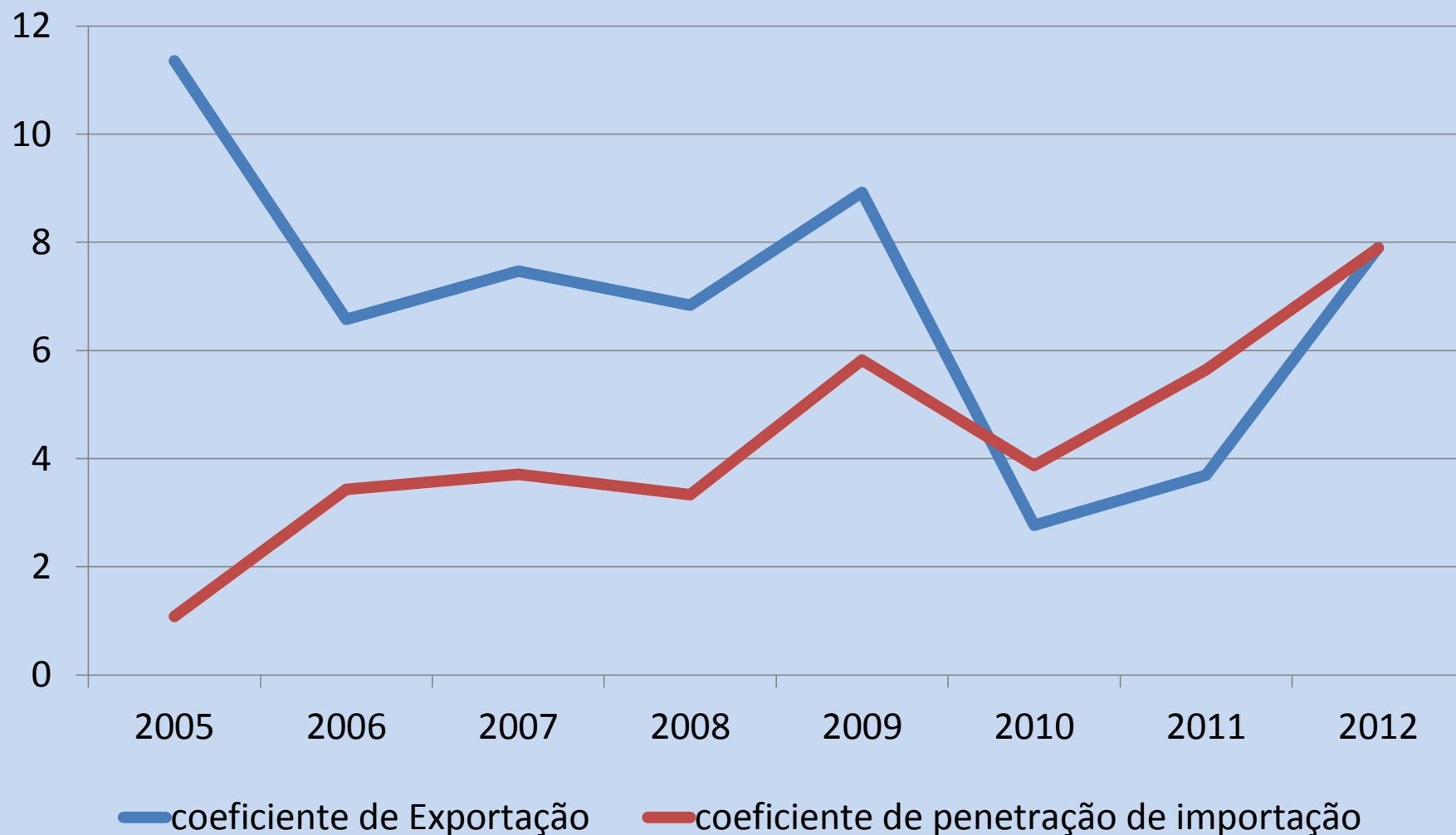


Fonte: Secex/MDIC

\* Anualizado com base em janeiro a julho.

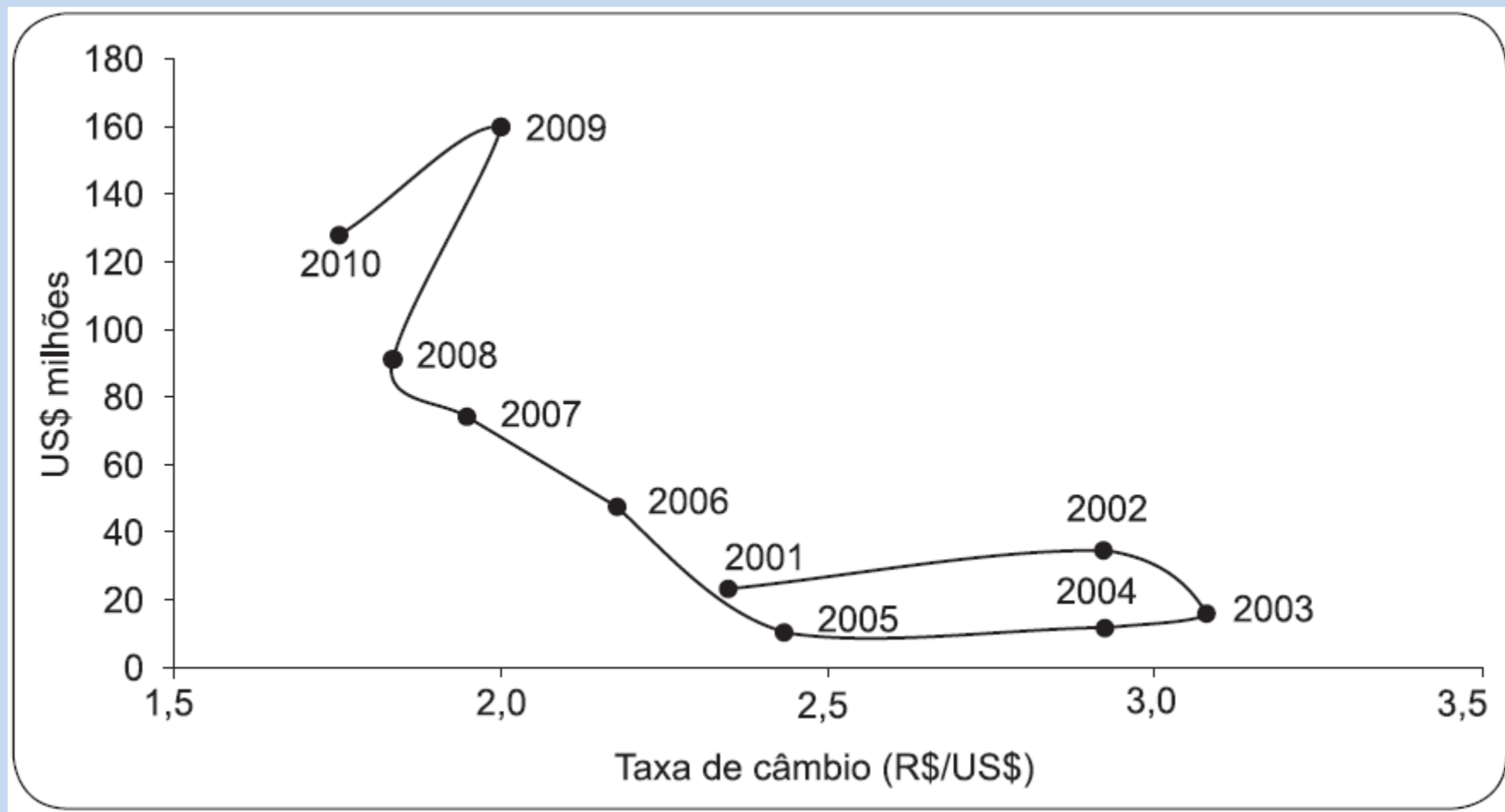
Inclui as NCMs 7308.10.00, 7308.20.00, 7308.40.00, 7308.90.10, 7308.90.90, 9406.00.10, 9406.00.92 e 9406.00.99.

# Coeficientes de exportação e de penetração das importações de Estruturas Metálicas, 2005/2012, em percentagens



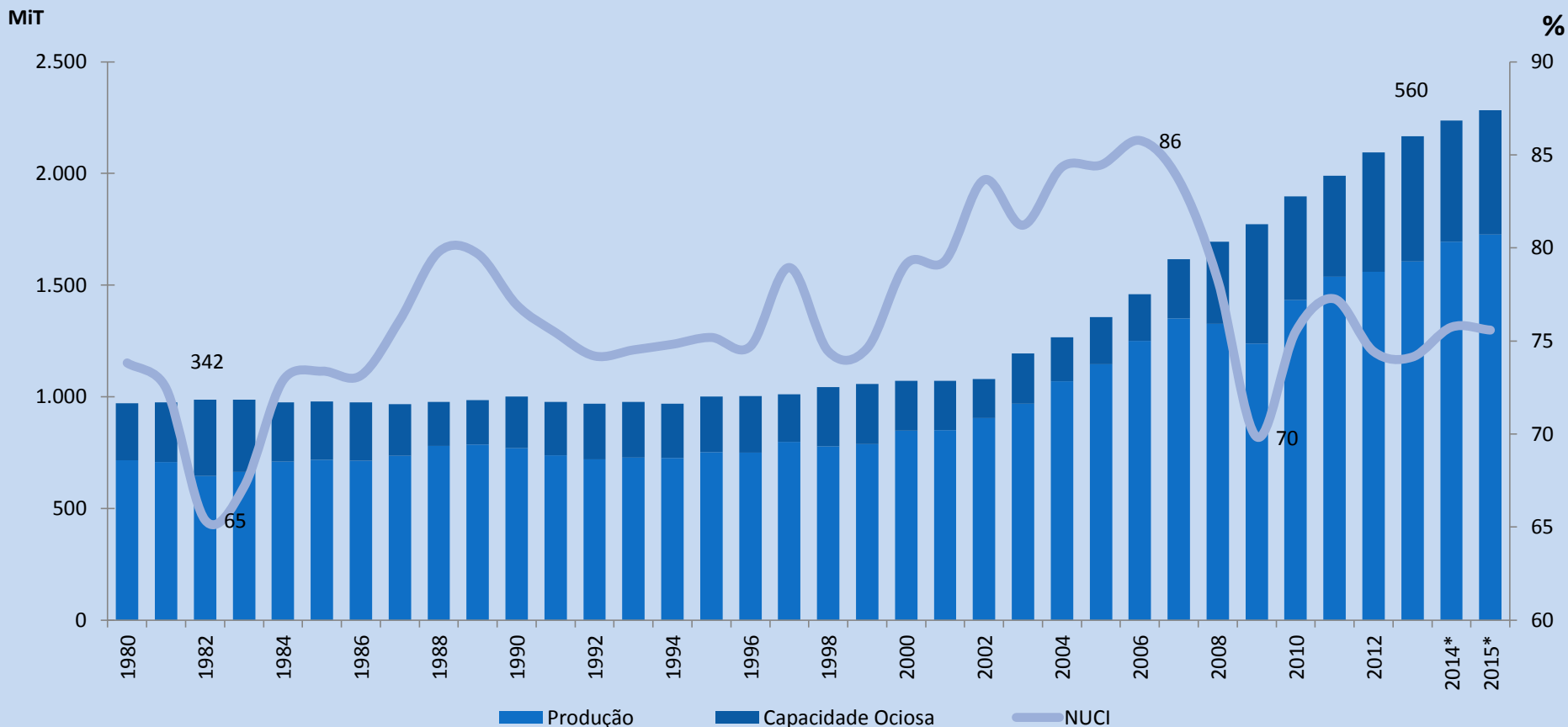
Fonte: Secex/MDIC e PIA IBGE

# Taxa de câmbio e importações de Estruturas Metálicas, 2001/2010



Fonte: BNDES (2012:71), com base em dados de Secex/MDIC e Ipeadata.

# Produção, capacidade ociosa e Nível de Utilização da Capacidade Instalada mundial de aço



Fontes: OCDE, ONU, ECE, German Steel Federation, World Steel Association, MDIC

\* Para 2014 e 2015, as projeções sobre a produção foram estimadas pelo MDIC e sobre a capacidade pela OCDE.

# Plano Brasil Maior

- **Desoneração da folha de pagamento:** eliminação da contribuição patronal do INSS com compensação parcial de alíquota de 2% sobre faturamento bruto a partir de 1/4/2013 para as empresas de construção civil (grupos 412, 432, 433 e 439 da CNAE).
- **Desoneração do IPI** para uma ampla cesta de materiais e produtos da construção civil desde 2006, tornada permanente pelo Decreto 7879/2012.



# Pronatec

- Programa Nacional de Acesso ao Ensino Técnico e Emprego, qualificou mais de 100 mil trabalhadores da construção civil em 2013.
- Até abril/2014, foram mapeadas junto às áreas de recursos humanos de empresas da construção civil a necessidade de cerca de 140 mil vagas de capacitação, que deverão ser atendidas no decorrer de 2014.

# BNDES Qualificação

- O Programa BNDES de Apoio à Qualificação Profissional do Trabalhador financia a implantação, expansão e modernização da educação técnica e tecnológica, assim como à infraestrutura de Pesquisa, Desenvolvimento e Inovação (PD&I).
- Destinou R\$ 1,5 bi para o Serviço Nacional de Aprendizagem Industrial (Senai), visando duplicar o número de alunos qualificados para a indústria.

# Conselho de Competitividade de Construção Civil do PBM

- O objetivo da Agenda Estratégica do PBM-Construção Civil é o **aumento da produtividade** da cadeia produtiva, com a intensificação do uso da **tecnologia da informação** em todo o ciclo da obra, e com a implantação da **intercambialidade técnica**.

# *Building Information Modeling (BIM)*

- Uma das medidas da Agenda Estratégica é a implementação do BIM.
- Conjunto de softwares, sistemas e banco de dados com informações dos componentes da construção civil para serem utilizados em projetos.
- A informação encontra-se interligada por via de relações paramétricas o que significa que as alterações são processadas em tempo real em todo o modelo, evitando a propagação de erros e dinamizando os processos de atualização.
- Está sendo desenvolvido em parceria por MDIC, MCTI, ABDI, IBICT e Exército Brasileiro.

# Recursos da ordem de R\$ 3 milhões:

- Criação das **bibliotecas** BIM, já parcialmente elaboradas.
- Confecção de sistema de gerenciamento das bibliotecas, incluindo um **Portal** de acesso público e gratuito.
- Finalização das Normas de Classificação da Informação da Construção (**NBR 15965**), com a disponibilização de 3 consultores e em fase de finalização.
- Estudo para o desenvolvimento de parâmetros de **sustentabilidade** e dos **Manuais e Guias** que serão disponibilizados no Portal BIM, já em fase inicial.

# Poder de Compra do Governo

- Inclusão das alternativas de sistemas construtivos inovadores (que comprovem desempenho) nas licitações de obras de edificações realizadas ou subsidiadas com recursos públicos (habitação, escolas, hospitais, etc.).

# Iniciativas

- Consideração e valorização, na análise financeira das propostas, do benefício da redução de prazo dos sistemas industrializados (ex. redução de custo com fiscalização) e da sustentabilidade (ex: indicador de redução de resíduos).
- Parametrização dos Códigos de Obras.

# Construção Industrializada

- Criado, em Novembro/2013, um GT com o objetivo de discutir e propor ações para estudar medidas de fomento à industrialização da construção de edificações no país, visando agregar produtividade, sustentabilidade, qualidade na execução das obras e desempenho das edificações.
- Possui como membros: MDIC, ABDI, Abrammat, ABCEM, ABCIC, Drywall, LP Brasil, IABr/CBCA, CBIC, Fiesp/ABCP.



# Referências

- BNDES (2012)  
*BNDES Setorial*, “O crescimento da indústria brasileira de estruturas metálicas e o boom da construção civil: um panorama do período 2001-2010”, João Paulo Martin Faleiros, Job Rodrigues Teixeira Junior e Bruno Marques Santana  
([http://www.bndes.gov.br/SiteBNDES/export/sites/default/bndes\\_pt/Galerias/Arquivos/conhecimento/bnset/set3502.pdf](http://www.bndes.gov.br/SiteBNDES/export/sites/default/bndes_pt/Galerias/Arquivos/conhecimento/bnset/set3502.pdf))
- <http://www.acobrasil.org.br/congresso2014/>
- <http://www.brasilmaior.mdic.gov.br/>